



动物检疫检验技术

专业教学资源库



设置动画效果及幻灯片切换效果

计算机应用基础教程
(W7+2010)



设置动画效果及幻灯片切换效果

通过为幻灯片或幻灯片中的对象添加动画效果，可以使演示文稿的播放更加精彩。如为幻灯片应用系统内置动画效果，为幻灯片中的指定对象添加自定义动画的方法，以及设置幻灯片切换效果的方法。

默认情况下，各幻灯片之间的切换是没有任何效果的。我们可以通过设置，为每张幻灯片添加具有动感的切换效果以丰富其放映过程，还可以控制每张幻灯片切换的速度，以及添加切换声音等。

本任务内容提要



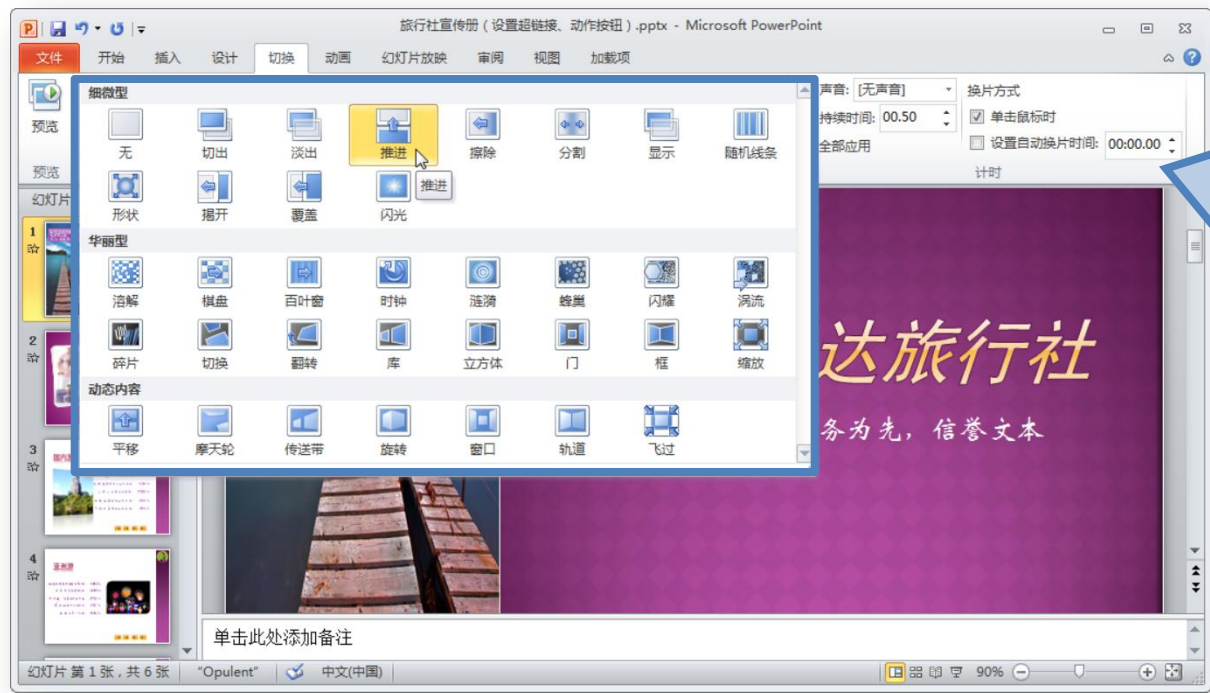
一、为幻灯片设置切换效果

二、为幻灯片中的对象设置动画效果



一、为幻灯片设置切换效果

在“幻灯片”窗格中选中要设置切换效果的幻灯片，然后单击“切换”选项卡上“切换到此幻灯片”组中的“其他”按钮，在展开的列表中选择一种幻灯片切换方式。在“计时”组中的“声音”和“持续时间”下拉列表框中可选择切换幻灯片时的声音效果和幻灯片的切换速度，在“换片方式”设置区中可设置幻灯片的换片方式。要想将设置的幻灯片切换效果应用于全部幻灯片，可单击“计时”组中的“全部应用”按钮。否则，当前的设置将只应用于当前所选的幻灯片。

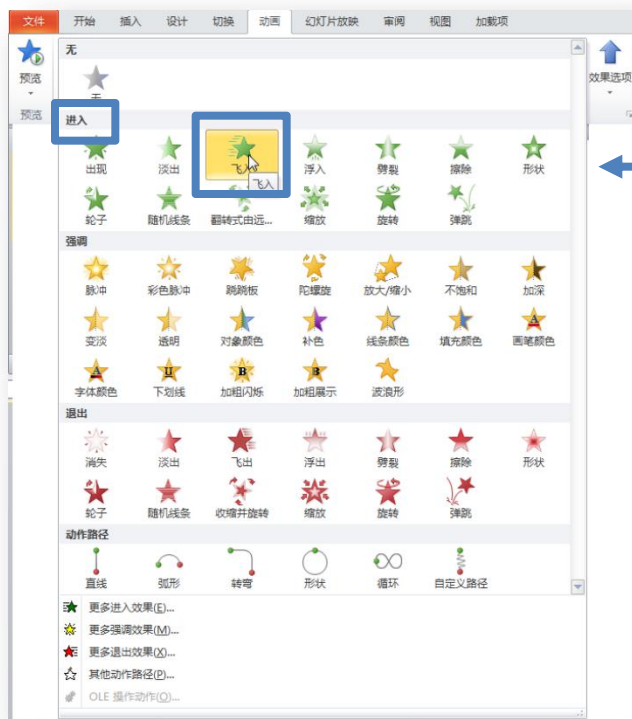


选中“单击鼠标时”复选框，则在单击鼠标时切换幻灯片；选中“在此之后自动设置动画效果”复选框，可在其右侧设置幻灯片的自动切换时间；若同时选中两个复选框，可实现手工切换和自动切换相结合

二、为幻灯片中的对象设置动画效果

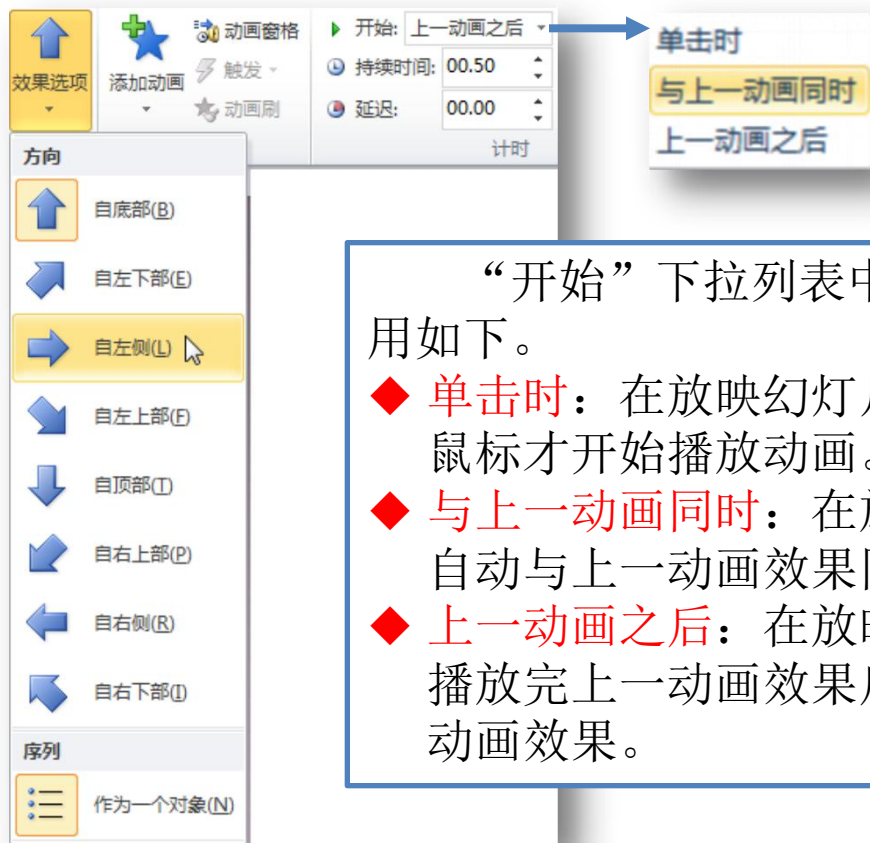


选中要添加动画效果的对象，单击“动画”选项卡中的“其他”按钮，在展开的动画列表中选择一种动画类型，以及该动画类型下的效果。



- ◆ **单击时**：在放映幻灯片时，需单击鼠标才开始播放动画。
- ◆ **之前**：在放映幻灯片时，自动与上一动画效果同时播放。
- ◆ **之后**：在放映幻灯片时，播放完上一动画效果后自动播放该动画效果。

在“动画”组的“效果选项”下拉列表中设置动画的运动方向，如选择“自左侧”；在“计时”组中设置动画的开始播放方式和动画的播放速度。

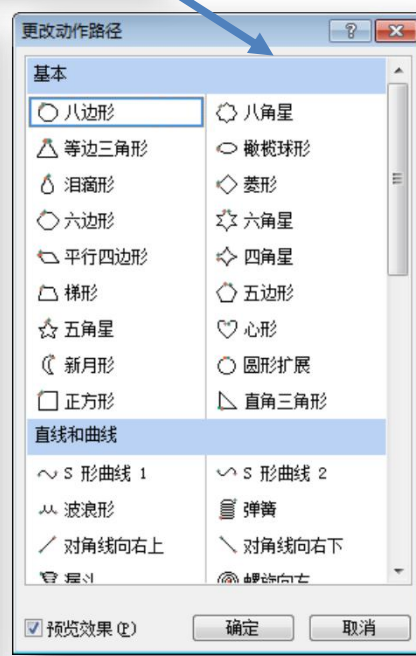


“开始”下拉列表中各选项的作用如下。

- ◆ **单击时**：在放映幻灯片时，需单击鼠标才开始播放动画。
- ◆ **与上一动画同时**：在放映幻灯片时，自动与上一动画效果同时播放。
- ◆ **上一动画之后**：在放映幻灯片时，播放完上一动画效果后自动播放该动画效果。

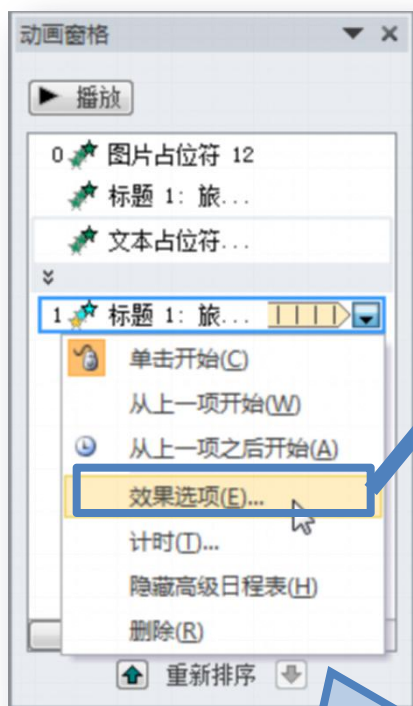
在动画效果列表底部单击相应选项，可在打开的对话框中设置更多动画效果。

- ★ 更多进入效果(E)...
- ★ 更多强调效果(M)...
- ★ 更多退出效果(X)...
- ★ 其他动作路径(P)...

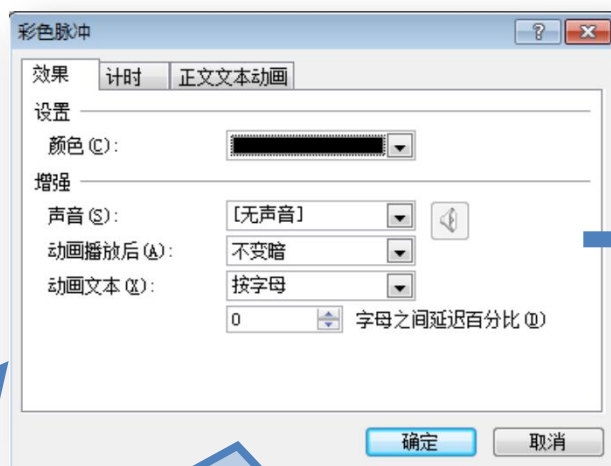


与利用“动画”组中的动画列表添加动画效果不同的是，利用“添加动画”列表可以为同一对象添加多个动画效果；而利用“动画”组只能为同一对象添加一个动画效果，后添加的效果将替换前面添加的效果。

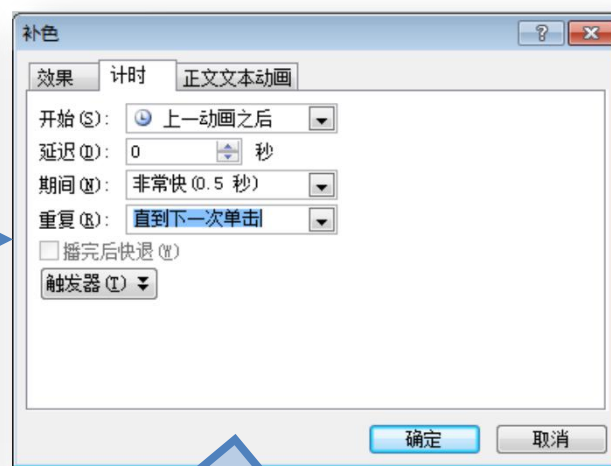
在“动画窗格”中可以查看为当前幻灯片中的对象添加的所有动画效果，并对动画效果进行更多设置。



在该列表中选择相应的选项，可设置动画的开始方式、计时选项，还可将动画删除

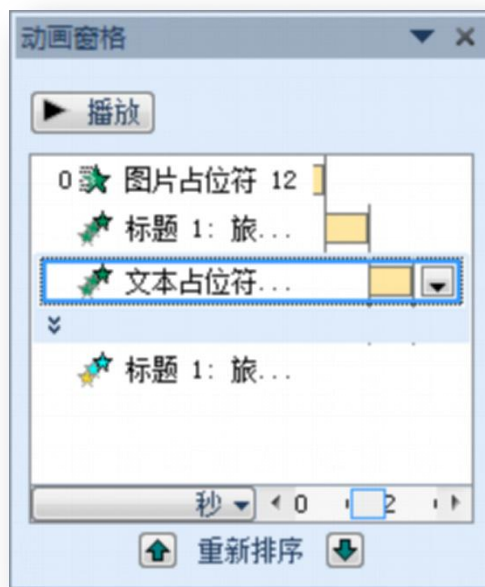


在“效果”选项卡中设置动画的声音效果，动画播放结束后对象的状态，以及动画文本的出现方式，动画文本的出现方式



在“计时”选项卡，可以设置动画的开始方式，延迟时间和动画重复次数等式

放映幻灯片时，各动画效果将按在“自定义动画”任务窗格的排列顺序进行播放，我们也可以通过拖动方式调整动画的播放顺序，或在选中动画效果后，单击“自定义动画”任务窗格下方的“重新排序”按钮来排列动画的播放顺序。





动物检验检疫技术

专业教学资源库



Thank You!