



动物检验检疫技术

专业教学资源库

病料中细菌的形态学检查

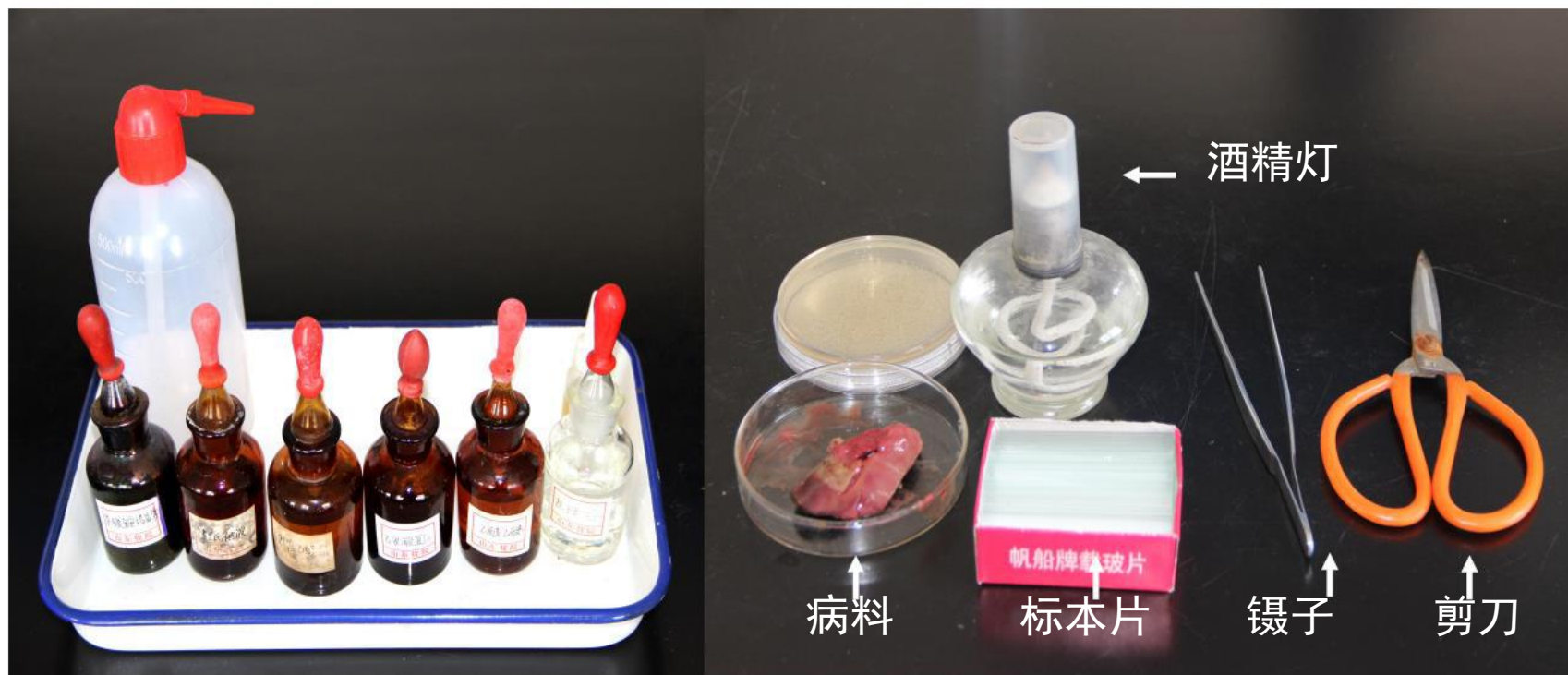


实验目标

- 通过观察病料中是否有菌，从而初步判断病料是否取自细菌感染病例。
- 若病料中有菌，根据细菌形态初步鉴定其种类



实验器材



- 酒精灯、接种环、载玻片、吸水纸、生理盐水、美蓝染色液、革兰氏染色液、瑞氏染色液、染色缸、染色架、洗瓶、显微镜、香柏油、乙醇乙醚、擦镜纸、细菌培养物(大肠杆菌、葡萄球菌等)、细菌病料、镊子、剪刀



病料中细菌的形态学检查方法

触片

干燥

固定

美兰染色



- 镊子、剪刀在酒精灯火焰上烧灼灭菌，用镊子夹持、剪刀剪取小块病料组织，以其新鲜切面在玻片上轻触3~5个压迹。



病料中细菌的形态学检查方法

触片

干燥

固定

美兰染色

- 室温下自然干燥或将标本片的涂面向上，置酒精灯火焰高处微烤加热干燥，至涂面上无水为止。





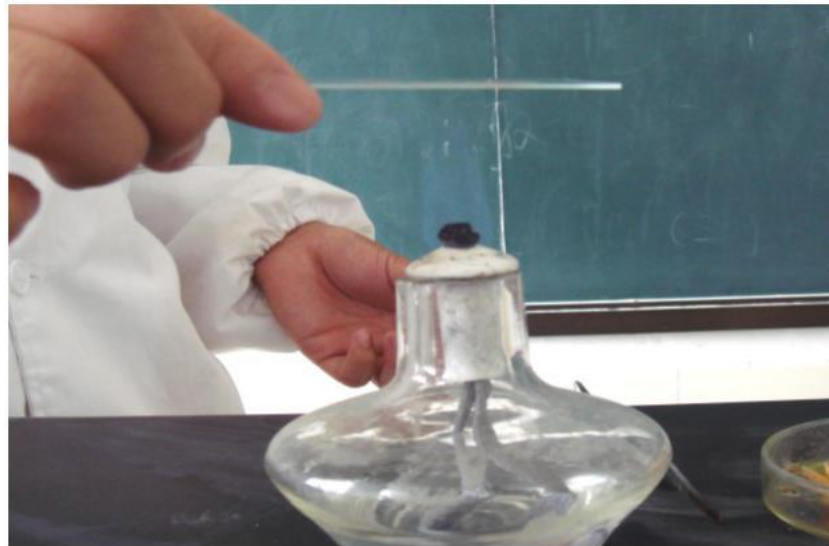
病料中细菌的形态学检查方法

触片

干燥

固定

美兰染色



- 火焰固定方法：将干燥好的标本片涂面向上，在酒精灯火焰上通过3~4次，以手背触及玻片微烫手为宜。



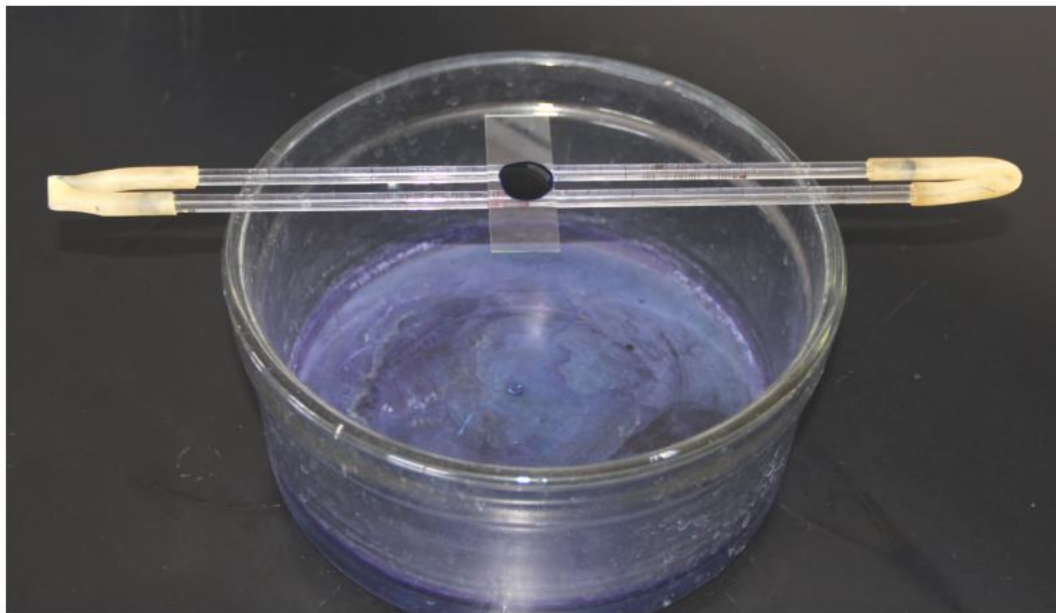
病料中细菌的形态学检查方法

触片

干燥

固定

美兰染色



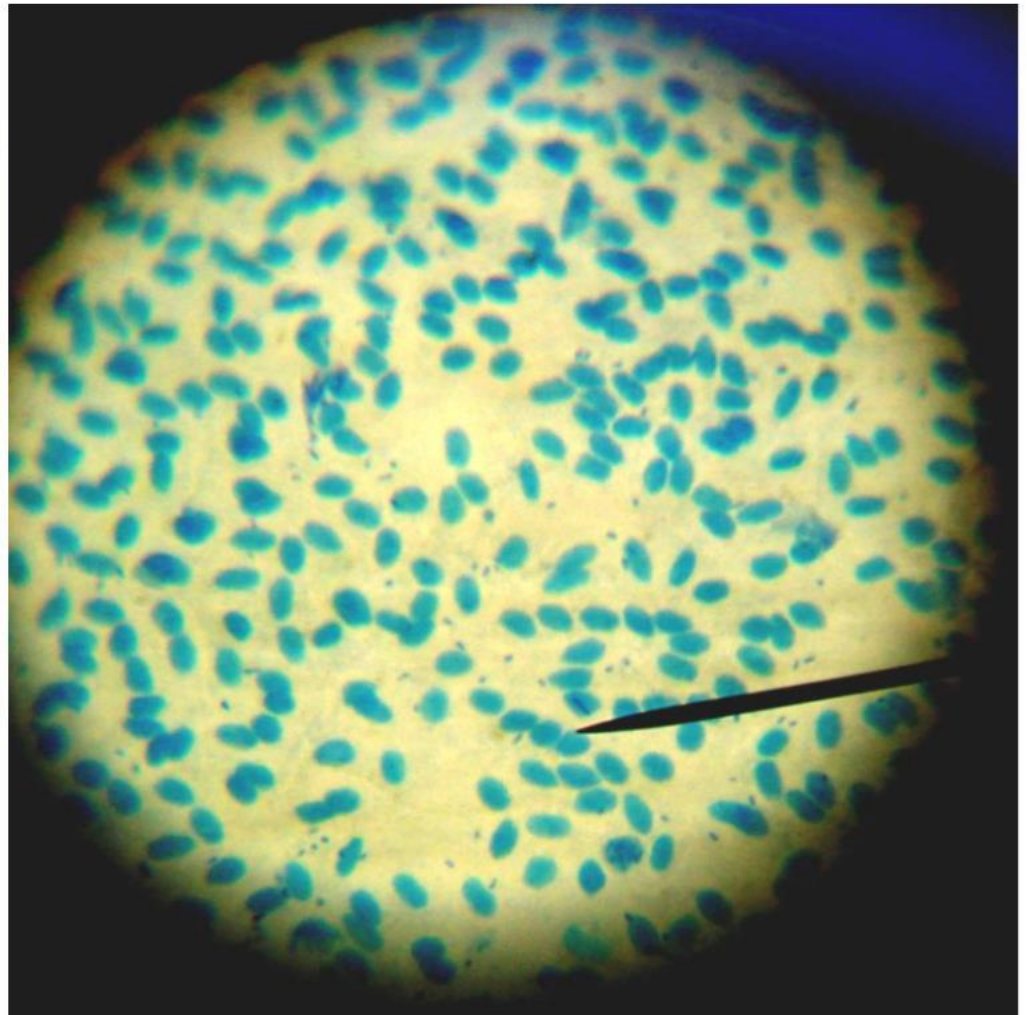
- 滴加美蓝染色液覆盖涂面，静置染色2~3min，水洗，用吸水纸吸干镜检。



形态学检查结果及诊断结论

镜检结果显示，病料中细菌可能是大肠杆菌：

菌体为中等大小直杆菌，散在或成对排列





动物检验检疫技术

专业教学资源库

Thank You!