



动物检疫检验技术

专业教学资源库

# 细菌培养物革兰氏染色的鉴定

# 实验目标



- 根据分离培养物中细菌的革兰氏染色特性对细菌进一步鉴定

# 实验器材



酒精灯、细菌培养物、接种环、载玻片、吸水纸、染色液等



# 细菌培养物涂片及革兰氏染色

干燥

固定

革兰氏染色

- 取洁净的玻片一张，把接种环烧灼灭菌后，取1~2环的生理盐水置载玻片中央
- 接种环灭菌，冷却后，从平板表面挑取少许菌落或菌苔与玻片上的生理盐水混匀，作成直径约1cm的涂面。接种环用后灼烧灭菌。





# 细菌培养物涂片及革兰氏染色

涂片

干燥

固定

革兰氏染色



- 室温下自然干燥或将标本片的涂面向上，置酒精灯火焰**高处**微烤加热干燥。



# 细菌培养物涂片及革兰氏染色

涂片

干燥

固定

革兰氏染色



- 火焰固定：将干燥好的标本片涂面向上，在酒精灯火焰上通过3~4次，以手背触及玻片微烫手为宜。



# 细菌培养物涂片及革兰氏染色

涂片

干燥

固定

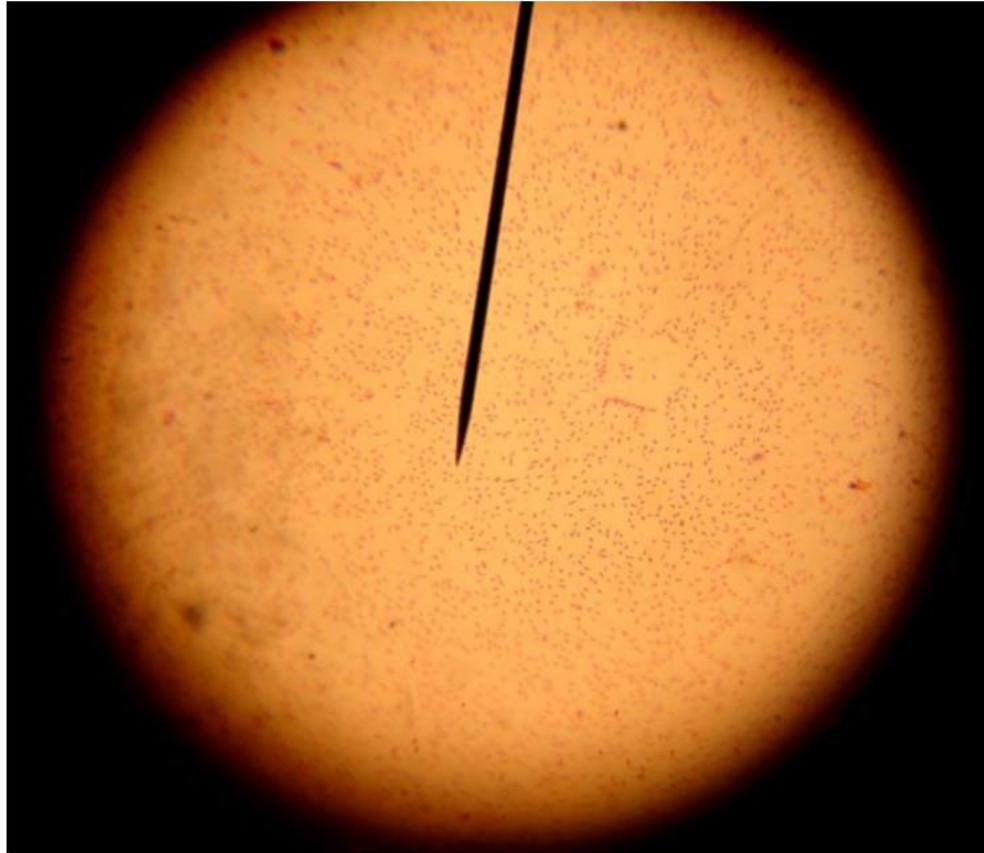
革兰氏染色

- |            |          |    |
|------------|----------|----|
| 1. 草酸铵结晶紫  | 1~2min   | 水洗 |
| 2. 革兰氏碘液   | 1~2min   | 水洗 |
| 3. 95%酒精   | 0.5~1min | 水洗 |
| 4. 稀释石炭酸复红 | 20~30s   | 水洗 |

# 培养物涂片镜检结果分析



镜检结果符合大肠杆菌染色特性：  
G-；  
多散在；  
杆菌。







动物检验检疫技术

专业教学资源库

Thank You!