



动物检验检疫技术

专业教学资源库



系统管理和磁盘维护

计算机应用基础教程
(W7+2010)



- 用户在使用计算机时，经常需要对系统进行设置和管理，以及安装和卸载应用程序等。



一、认识控制面板和应用程序

二、个性化Windows 7

三、创建和管理用户账户

四、安装、卸载应用程序

五、添加或删除Windows 7组件

六、使用磁盘工具



一、认识控制面板和应用程序

Windows 7允许用户根据自己使用习惯定制工作环境，以及管理计算机中的软、硬件资源。**控制面板**是进行这些操作的门户，利用它可以设置屏幕显示效果，修改系统日期和时间，添加和删除程序，查看系统软、硬件信息和优化系统，以及配置网络等。选择“开始” > “控制面板” 菜单，打开“控制面板” 窗口。可以看到，各系统设置工具被分门别类地放置在“控制面板” 窗口中。



单击相应的类别，在出现的界面中显示相应类别下的具体设置工具，单击要使用的工具。在弹出的工具设置界面中进行操作，完成设置



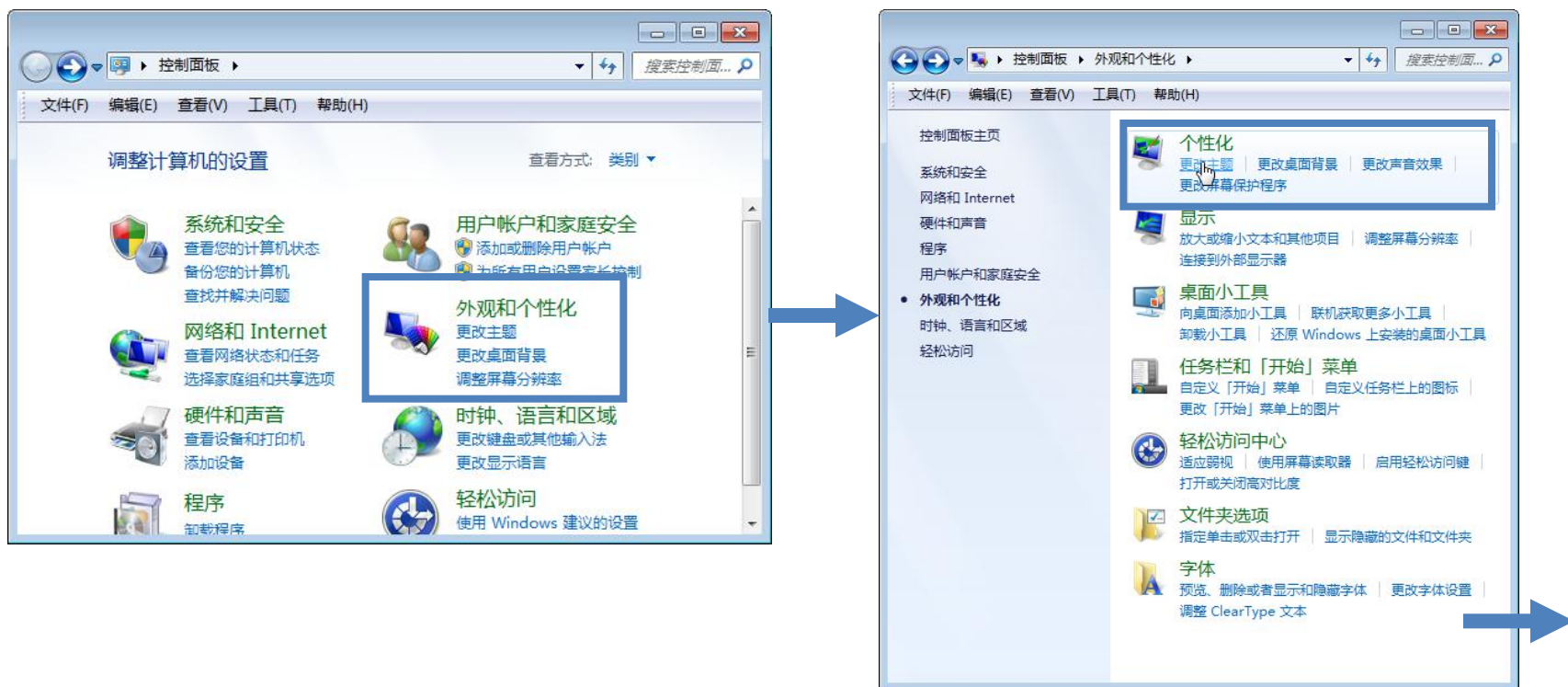
应用软件运行在操作系统之上，是为了解决用户的各种实际问题而编制的程序及相关资源的集合。虽然Windows 7系统默认提供了一些应用程序帮助用户完成某些操作，如“记事本”、“写字板”和“画图”等程序，但这些程序无法完全满足用户的实际需要。为了扩展计算机的功能，用户必须为计算机安装相应的应用软件。

例如，要使用计算机进行办公，需要安装Office办公软件；要解压缩文件，需要安装WinRAR或其他解压缩软件；要保护计算机的安全，需要安装360或其他安全软件。

二、个性化Windows 7



- ◆ 桌面主题是桌面总体风格的集合，通过**改变桌面主题**，可以同时改变桌面图标、背景图像和窗口等项目的外观。





在主题列表中单击需要应用的主题，系统将自动应用该主题

◆ 更换桌面背景：我们可以将桌面背景更换成自己喜爱的图片。

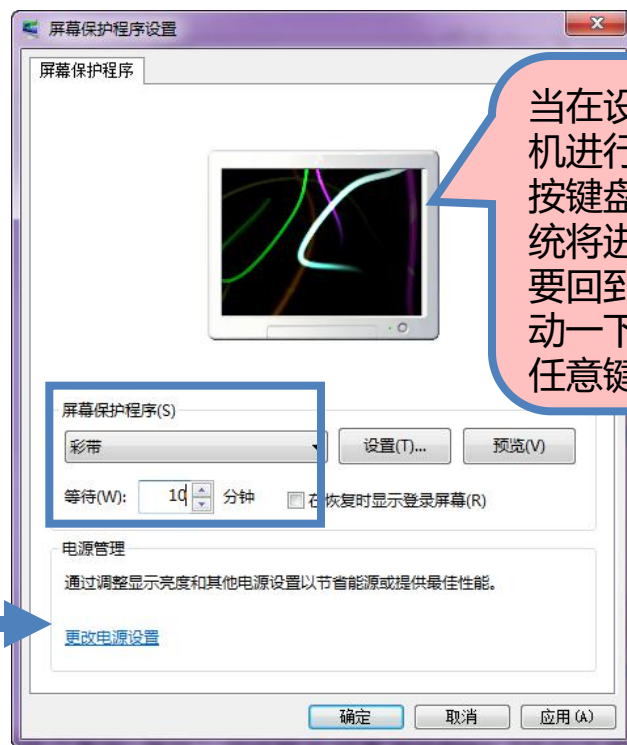


在图片列表中单击选择需要设置为桌面背景的图片。若要将多张图片设置为桌面背景，可按住【Ctrl】键依次单击图片，选中的图片左上角会显示一个勾选标记（要取消某张图片的选择，可按住【Ctrl】键单击该图片；单击列表框上方的“全部清除”按钮，可清除所有图片的选择；单击“全选”按钮，可全选图片），单击“更改图片时间间隔”下拉列表框右侧的三角按钮，从弹出的下拉列表中选择各张图片的切换时间。单击“保存修改”按钮，应用设置并返回控制面板的“个性化”界面

- ◆ **添加桌面图标**：如果用户的桌面上没有显示“计算机”、“网络”、“用户文件夹”、“控制面板”等常用图标，可以将它们添加到桌面上。



设置屏幕保护程序：计算机显示静态图像的时间过长会灼伤屏幕，降低显示器的使用寿命。设置屏幕保护程序的目的是为了**避免这种不良影响**，还可以在屏幕上看到精美的画面。



调整屏幕分辨率：在刚安装上操作系统或更换了显示器时，为了使显示器的显示效果更好，一般需要在Windows 7中调整屏幕分辨率。

在控制面板的“外观和个性化”界面，单击“显示”类别下方的“调整屏幕分辨率”

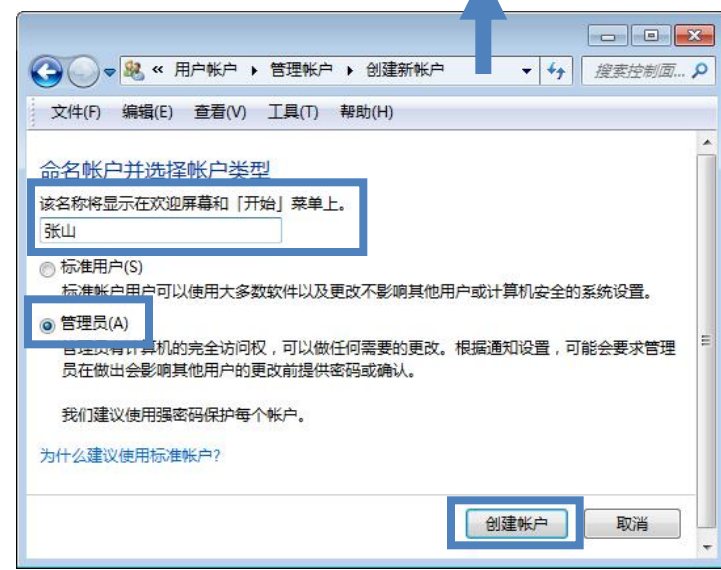


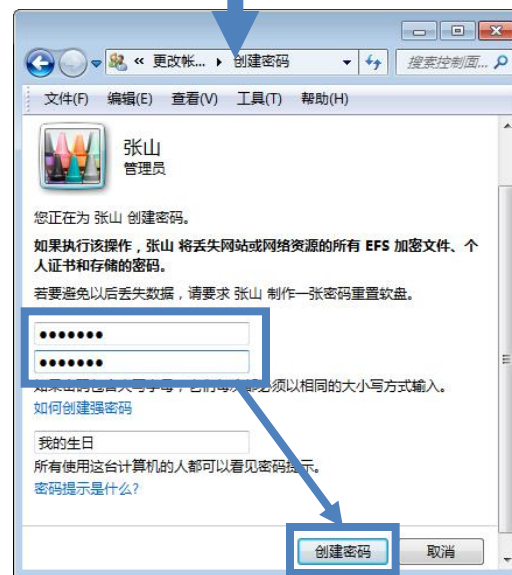
在屏幕大小不变的情况下，分辨率的大小决定了屏幕显示内容的多少。但分辨率并不是越大越好，而是取决于显示器的支持，具体可参考显示器使用手册。

三、创建和管理用户账户



创建用户账户





四、安装和卸载应用程序



应用程序必须安装（而不是复制）到Windows 7中才能使用。一般软件都配置了自动安装程序，将安装光盘放入光驱，系统会自动运行它的安装程序，根据提示进行操作即可。如果软件安装程序没有自动运行，则需要在存放软件的文件夹中找到Setup.exe或Install.exe（也可能是软件名称）等安装程序图标，双击它便可进行安装操作。

软件的安装一般都是根据软件的安装向导一步一步地完成的。具体安装过程为：双击软件的安装文件图标打开安装向导，根据提示，连续单击“下一步”按钮完成设置和安装。



常见软件安装程序图标



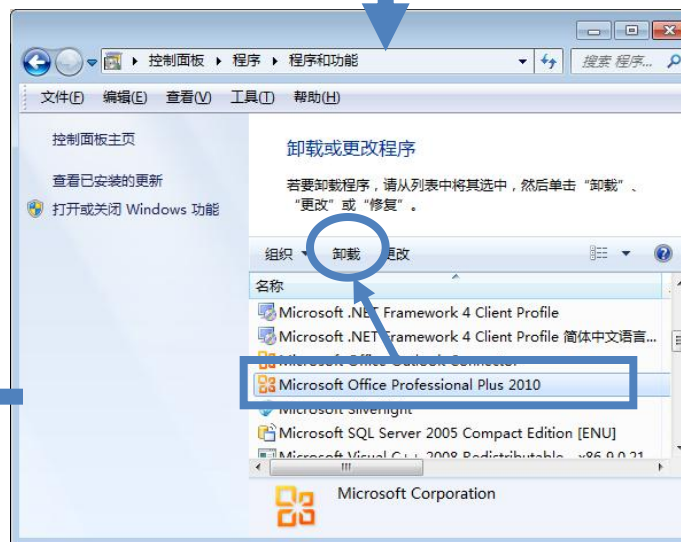
删除应用程序的方法有两种：一种是使用程序自带命令，另一种是使用“添加/删除程序”。

大多数程序会自带卸载命令，安装好应用程序后，一般可以在“开始”菜单中找到该命令，卸载这些程序时，只需执行该程序的卸载命令，然后再按照卸载向导的提示操作即可完成卸载。





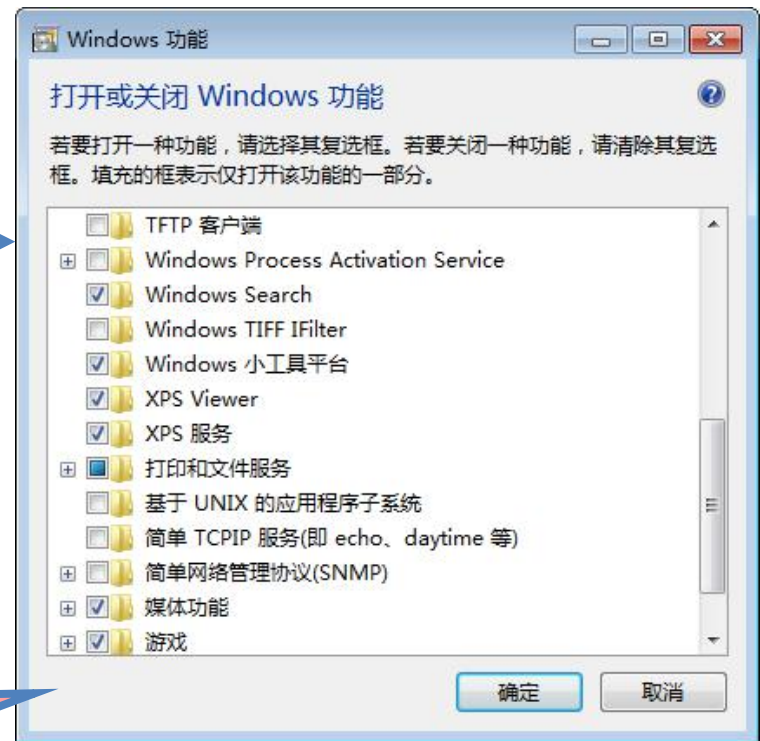
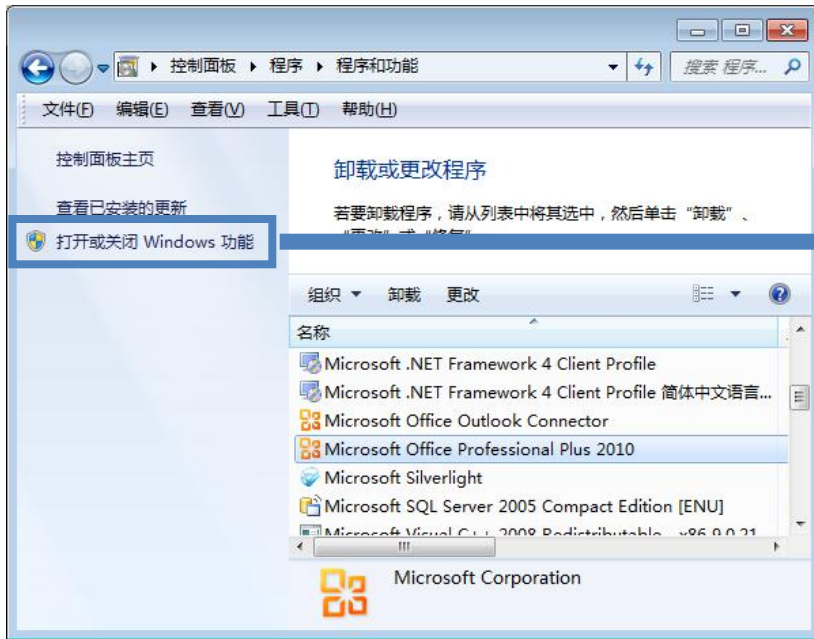
利用“程序和功能”窗口卸载应用程序





五、添加或删除Windows 7组件

Windows 7自身带了很多应用程序，如画图、计算器以及一些小游戏等。对于一些无用的程序，可以将其删掉；对于希望使用的一些程序，则可以将其添加。



在“组件”列表中勾选 Windows 7 组件要添加的组件，取消勾选要删除的组件，然后确定即可

六、使用磁盘工具



使用“磁盘清理”工具可以帮助用户找出并清理硬盘中的垃圾文件，从而提高计算机的运行速度，以及增加硬盘的可用空间。

The screenshot illustrates the steps to use the Disk Cleanup tool in Windows XP. It shows the 'System Tools' folder containing 'Disk Cleanup', the 'Disk Cleanup: Drive Selection' dialog box where 'New Home (C:)' is selected, and the 'Disk Cleanup' window for drive C: showing a list of files to be deleted.

要删除的文件 (F):	大小
<input checked="" type="checkbox"/> 已下载的程序文件	0 字节
<input checked="" type="checkbox"/> Internet 临时文件	32.3 MB
<input checked="" type="checkbox"/> 脱机网页	5.36 KB
<input checked="" type="checkbox"/> 游戏统计信息文件	4.80 KB
<input checked="" type="checkbox"/> 回收站	677 MB

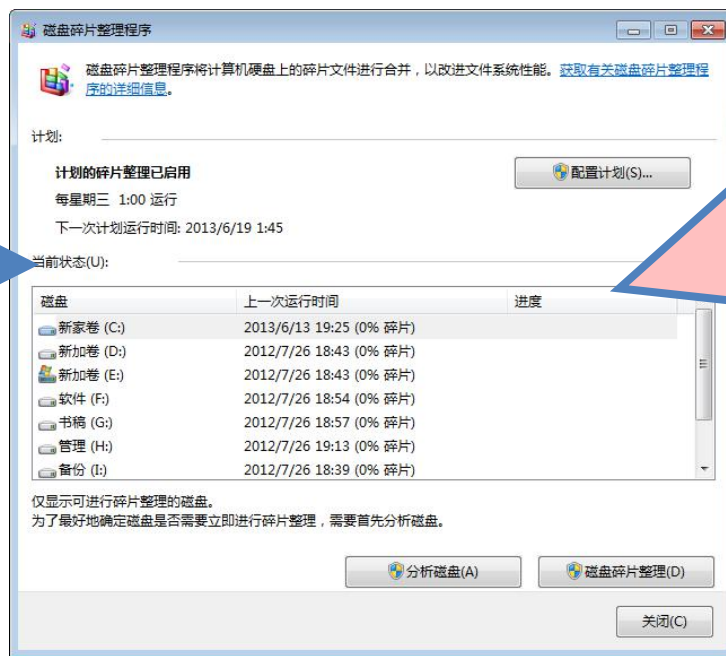
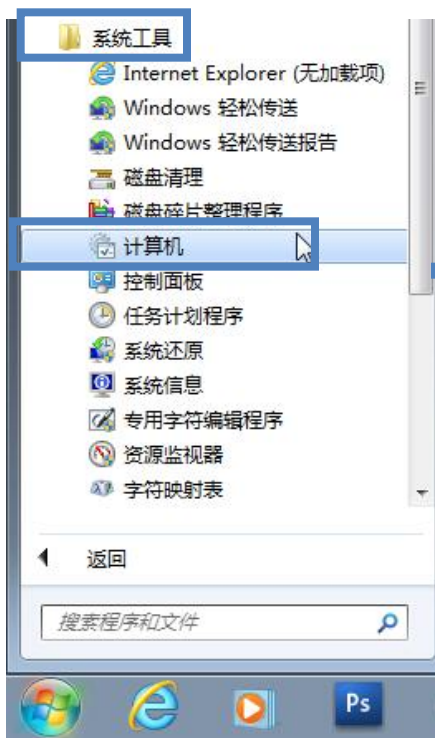
占用磁盘空间总数: 2.15 GB

描述: 用于错误报告和解决方案检查的文件。

磁盘清理如何工作?

在“驱动器”下拉列表框中选择需要清理的磁盘驱动器，单击“确定”按钮，系统首先对磁盘进行检查，统计可以释放多少空间，统计结束后，弹出对话框，在“要删除的文件”列表框中选择需要清理的文件夹，然后单击“确定”按钮开始清理

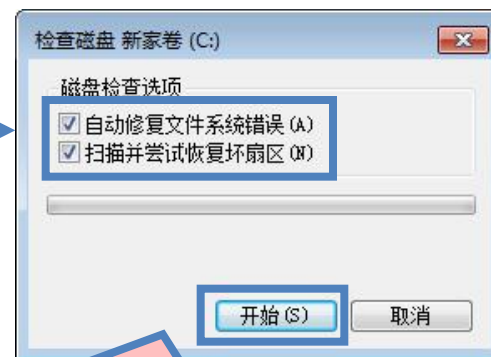
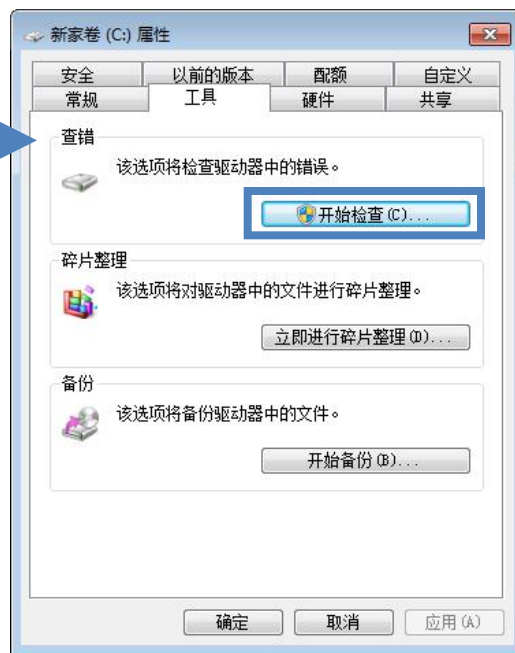
使用计算机时，系统自身和用户经常需要在硬盘上存储和删除文件，日久天长就会在硬盘上产生大量碎片（未使用的磁盘空间）。当碎片越来越多时，系统读取文件的速度就会越来越慢，进而影响系统的运行速度。利用“磁盘碎片整理”工具可以整理磁盘碎片，提高系统运行速度。



选择要整理碎片的磁盘驱动器，单击“分析磁盘”按钮，分析磁盘是否需要进行碎片整理。分析完成后，如果提示有磁盘碎片（在“上一次运行时间”下方的碎片百分比不是0），单击“碎片整理”按钮，对磁盘进行碎片整理。磁盘碎片整理会花很长的时间。整理完后，单击“关闭”按钮，完成指定磁盘的碎片整理工作

磁盘扫描工具用于检查硬盘健康状况及数据储存情况。一般情况下，磁盘扫描能检测出硬盘上的坏道、文件交叉链接和文件分配表错误等故障，从而及时提示用户修复或自动地进行修复。

打开“计算机”窗口，右击要检查的磁盘，选择“属性”项



如果想自动修复文件系统错误，选中“自动修复文件系统错误”复选框；如果怀疑磁盘出现了坏扇区，则选中“扫描并试图恢复坏扇区”复选框。单击“开始”按钮，系统开始检查所选磁盘，根据提示进行操作即可



动物检验检疫技术

专业教学资源库



Thank You!